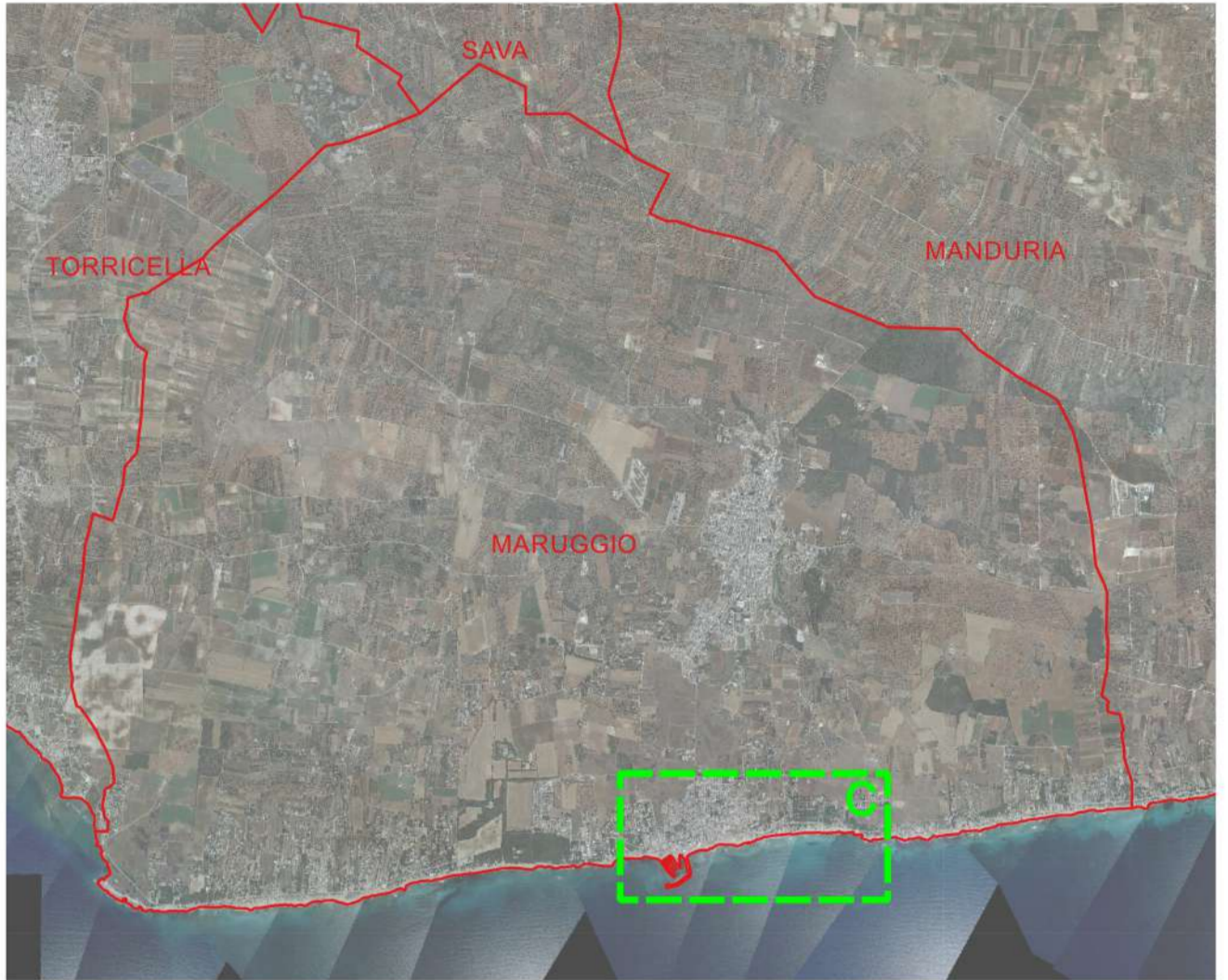




- Legenda**
- Individuazione delle aree di interesse turistico-ricreativo (Shapefile: SPIAGGE)**
- Stabilimenti Balneari - Fascia FP1
 - Stabilimenti Balneari - Fascia FP2
 - Stabilimenti Balneari - Fascia FP3
 - Spiagge Libere con Servizi - Fascia FP1
 - Spiagge Libere con Servizi - Fascia FP2
 - Spiagge Libere con Servizi - Fascia FP3
 - Spiagge Libere
 - Spiagge Libere a destinazione speciale (D - Accesso al mare attrezzato per disabili; N - Spiaggia libera per la pratica naturista)
- Individuazione delle aree con finalità turistico-ricreative diverse da SB e SLS (Shapefile: RICREATIVE_DIVERSE)**
- Esercizi di ristorazione e somministrazione di bevande, cibi precotti e generi di monopolio
 - Strutture ricettive ed attività ricreative e sportive
 - Noleggio imbarcazioni e natanti in genere
 - Corridoi di lancio
- Individuazione dei percorsi di connessione (Shapefile: CONNESSIONI)**
- FO - Fascie di spiaggia ortogonali al mare destinate al libero transito, anche dei mezzi di soccorso
 - Percorsi di accesso pedonali e ciclabili al demanio marittimo con finalità turistico ricreative
- Viabilità carrabile**
- Are e escluse dalla competenza del PCC (Area portuale - Rif. tav. A.1.3)
 - Are non fruibili ai fini della balneazione (Ordinanza Sindacale 120/2018 - Rif. tav. A.1.4)
 - Are con divieto assoluto di concessione (Inviulpo - Rif. tav. B.1.2)



Base tavola: CTR 2006 1:5,000

PROVINCIA DI TARANTO

COMUNE DI MARUGGIO

Piano Comunale delle Coste
 art. 4 L.R. 10/2015 "Disciplina della tutela e dell'uso della costa"



B.1.3-6.c	ZONIZZAZIONE DEL DEMANIO Individuazione delle aree di interesse turistico-ricreativo, delle aree con finalità turistico-ricreative diverse da SB e SLS, delle aree con finalità diverse e dei percorsi di connessione		
	TAVOLA	Data: gennaio 2021	Revisione: 01/2021
Progettista: arch. Sergio Rollo		Il Sindaco dr. Alfredo LONGO	
Consulenti: dott. for. Stefano Arzani (aspetti ecologici) dott. geol. Antonio Mattia Fusco (aspetti geologici)		Il Responsabile SUAP ing. Paolo MAGRINI	



M A R I Ò N I O

REGIONE PUGLIA