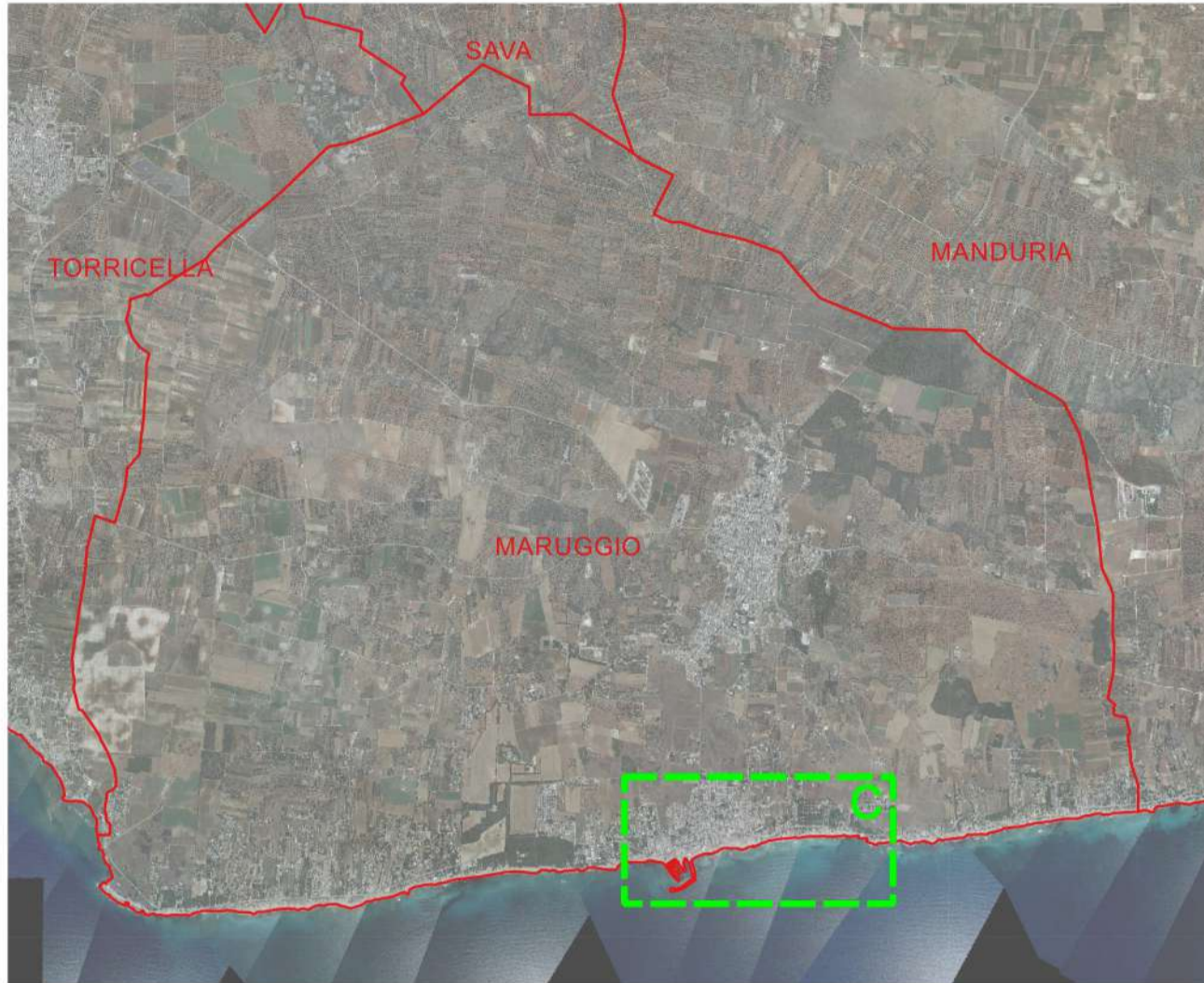




- Legenda**
 Individuazione delle aree con divieto assoluto di concessione (Shapefile: AREE_RISPETTO)
- a) Lame
 - a) Fasce di rispetto
 - b) Foci di fiume o di torrenti o dorsali d'acqua, comunque classificati, con relative fasce di rispetto
 - c) Canali alluvionali, con relative fasce di rispetto
 - d) Aree a rischio di erosione in prossimità di falesie
 - e) Aree archeologiche e di pertinenza di beni storici e ambientali
 - f) Aree di macchia mediterranea
 - g) Aree di cordoni dunali
 - h) Aree di cordoni dunali - fasce di rispetto
 - i) Tratti di spiaggia con profondità inferiore a 15 m., da destinarsi esclusivamente a spiaggia libera

Linea di costa anno 2018
 (Shapefile: Linea_costa_2018)
 Linea di costa anno 2018

Dividente demaniale - Aprile 2016
 (Shapefile: puglia_Dividentedemaniale_apr16_Puglia)
 Dividente demaniale - Aprile 2016

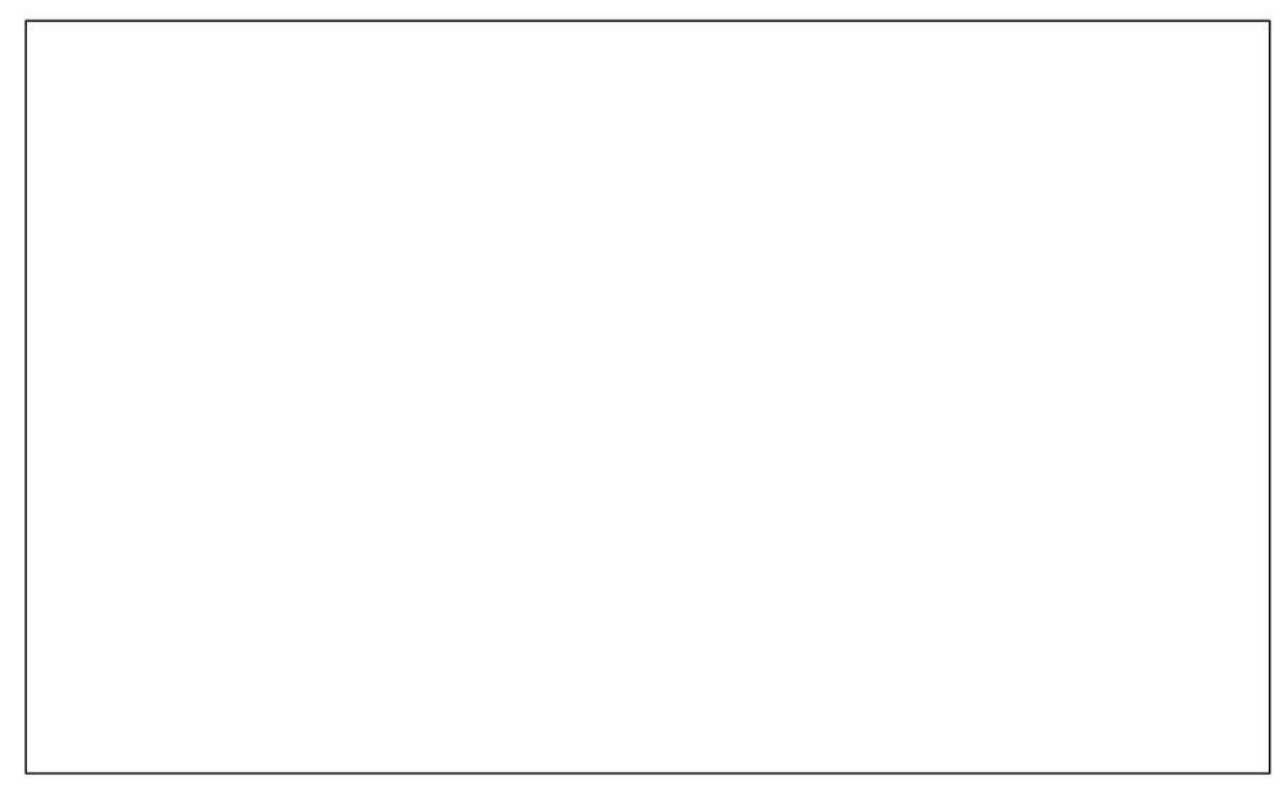


Base tavola: CTR 2006 1:5.000

PROVINCIA DI TARANTO

COMUNE DI MARUGGIO

Piano Comunale delle Coste
 art. 4 L.R. 10/2015 "Disciplina della tutela e dell'uso della costa"



B.1.2.c	ZONIZZAZIONE DEL DEMANIO		
	<i>Individuazione delle aree con divieto assoluto di concessione</i>		
TAVOLA	Data: gennaio 2021	Revisione: 01/2021	Scala: 1:2.000
Progettista: arch. Sergio Rollo		Il Sindaco dr. Alfredo LONGO	
Consulenti: dott. for. Stefano Arzeni (aspetti ecologici) dott. geol. Antonio Mattia Fusco (aspetti geologici)		Il Responsabile SUAP ing. Paolo MAGRINI	

REGIONE PUGLIA