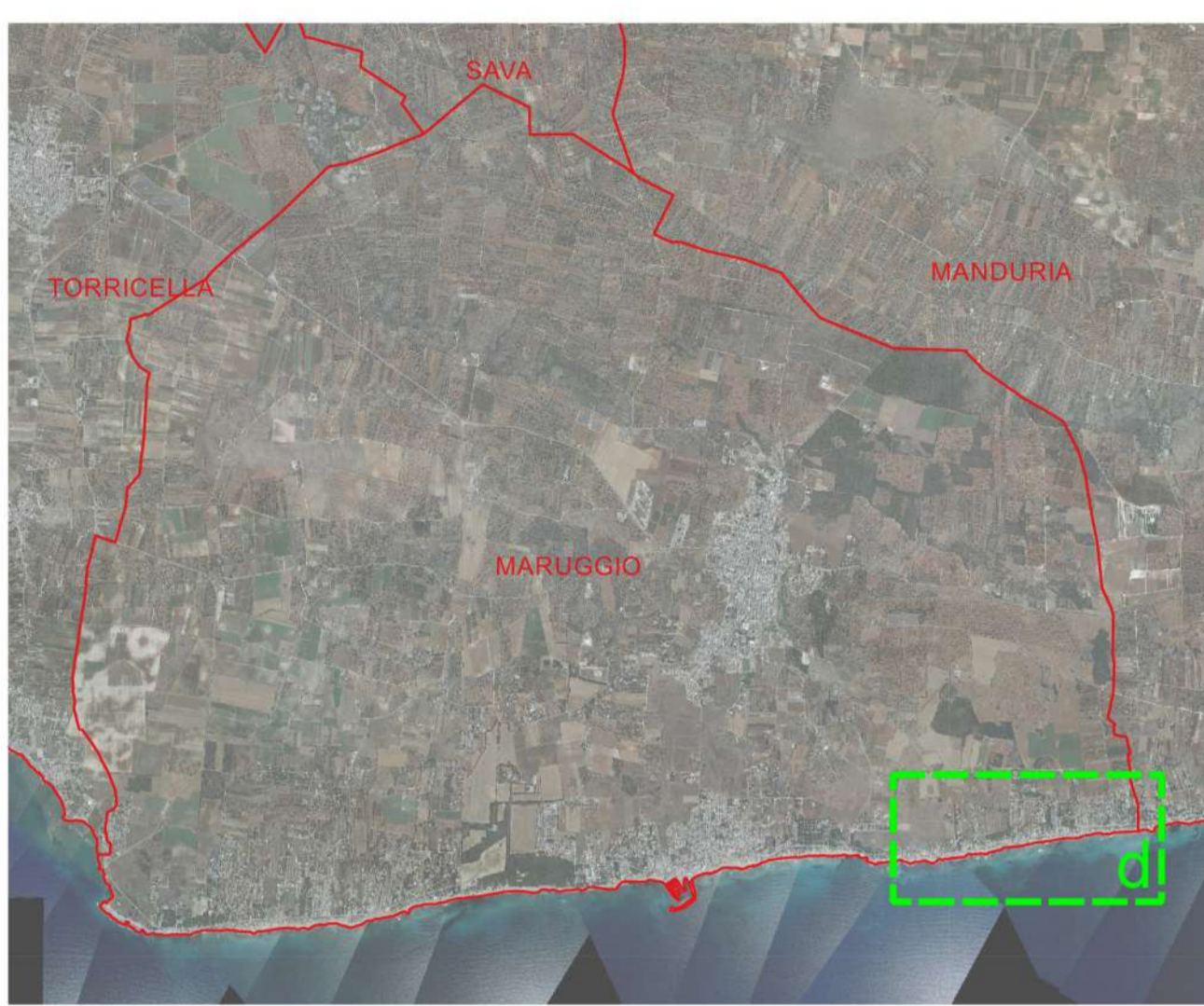


- Legenda**
- Classificazione normativa
(Shapefile: CLASSIFICAZIONE_NORMATIVA)
- C1S1 - Criticità Elevata - Sensibilità Elevata
 - C1S2 - Criticità Elevata - Sensibilità Media
 - C1S3 - Criticità Elevata - Sensibilità Bassa
 - C2S1 - Criticità Media - Sensibilità Elevata
 - C2S2 - Criticità Media - Sensibilità Media
 - C2S3 - Criticità Media - Sensibilità Bassa
 - C3S1 - Criticità Bassa - Sensibilità Elevata
 - C3S2 - Criticità Bassa - Sensibilità Media
 - C3S3 - Criticità Bassa - Sensibilità Bassa
- Dividente demaniale - Aprile 2016
(Shapefile: puglia_Dividentedemaniale_apr16_Puglia)
- Dividente demaniale - Aprile 2016
- Linea di costa anno 2018 (Shapefile: Linea_costa_2018)
- Linea di costa anno 2018
- Tendenza evolutiva periodo 2005-2018
- ▲▲▲ Arretramento
 - Stabilità
 - ▲ Avanzamento



Base tavola: CTR 2006 1:5.000

PROVINCIA DI TARANTO



COMUNE DI MARUGGIO

Piano Comunale delle Coste
art. 4 L.R. 10/2015 "Disciplina della tutela e dell'uso della costa"

A.1.2.d	RICOGNIZIONE FISICO-GIURIDICA DEL DEMANIO MARITTIMO		
	<i>Classificazione normativa</i>		
TAVOLA	Data: gennaio 2021	Revisione: 01/2021	Scala: 1:2.000
Progettista: arch. Sergio Rollo		Il Sindaco dr. Alfredo LONGO	
Consulenti: dott. for. Stefano Arzeni (aspetti ecologici) dott. geol. Antonio Mattia Fusco (aspetti geologici)		Il Responsabile SUAP ing. Paolo MAGRINI	

REGIONE PUGLIA

