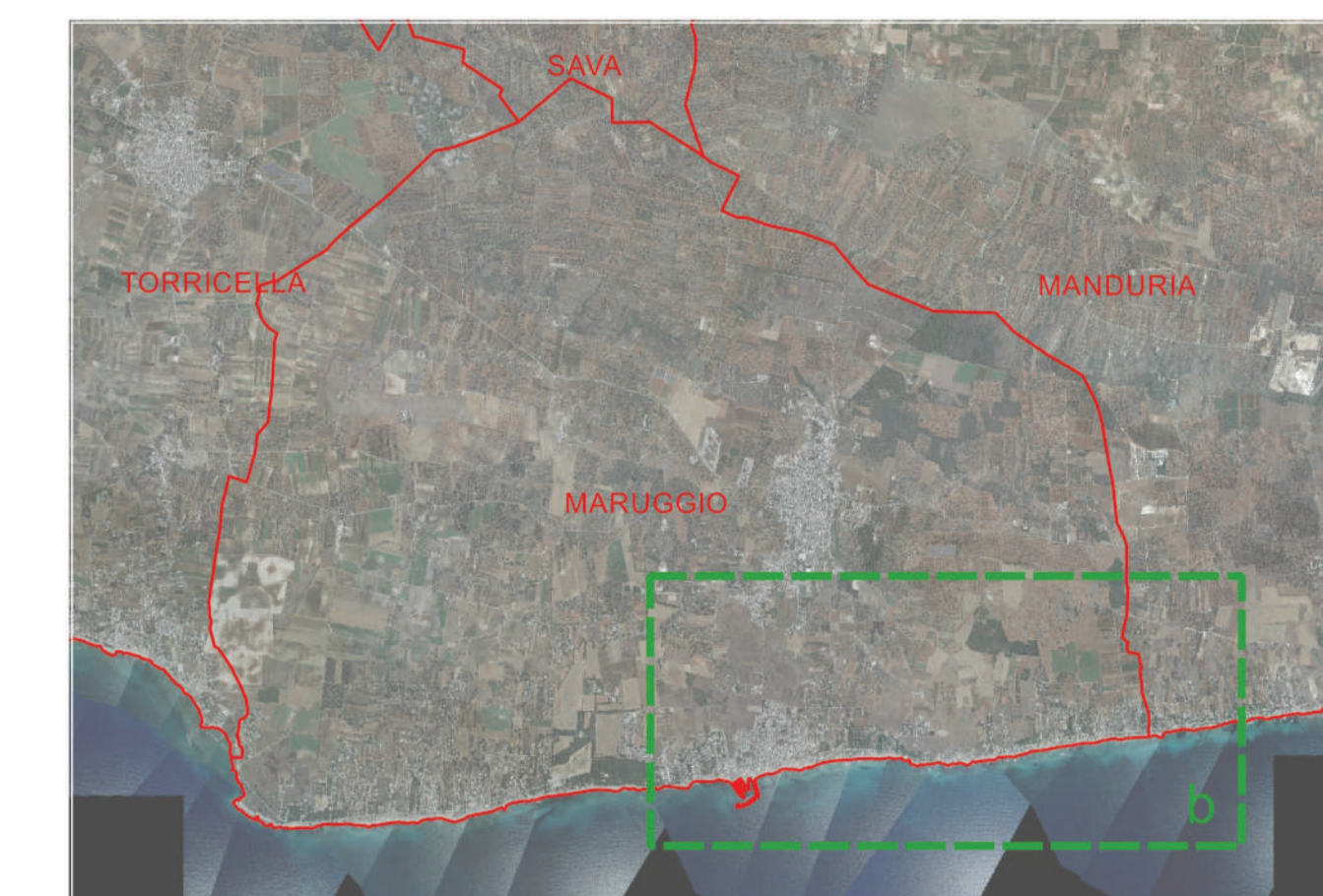


- Legenda**
 Unità Fisiografiche - Sub Unità Fisiografiche
 (Shapefile: UNITA_FISIOGRAFICHE_DM)
- Sub-Unità Fisiografica 6.1 Gallipoli R. Pizzo - Gallipoli Porto
 - Sub-Unità Fisiografica 6.2 Gallipoli Porto - Nord Torre Invernaggio
 - Sub-Unità Fisiografica 6.3 Nord Torre Invernaggio - Maruggio Torre dell'Ovo
 - Sub-Unità Fisiografica 7.1 Maruggio Torre dell'Ovo - Taranto Capo S. Vito
 - Sub-Unità Fisiografica 7.2 Taranto Capo S. Vito - Taranto Molo Nord Darsena Nuova
 - Sub-Unità Fisiografica 7.3 Taranto Molo Nord Darsena Nuova - Ginoza
- Dividente demaniale - Aprile 2016
 (Shapefile: puglia_Dividentedemaniale_apr16_Puglia)
- Dividente demaniale - Aprile 2016



Base tavola: CTR 2008 1:5.000 S.R. WGS84 33N

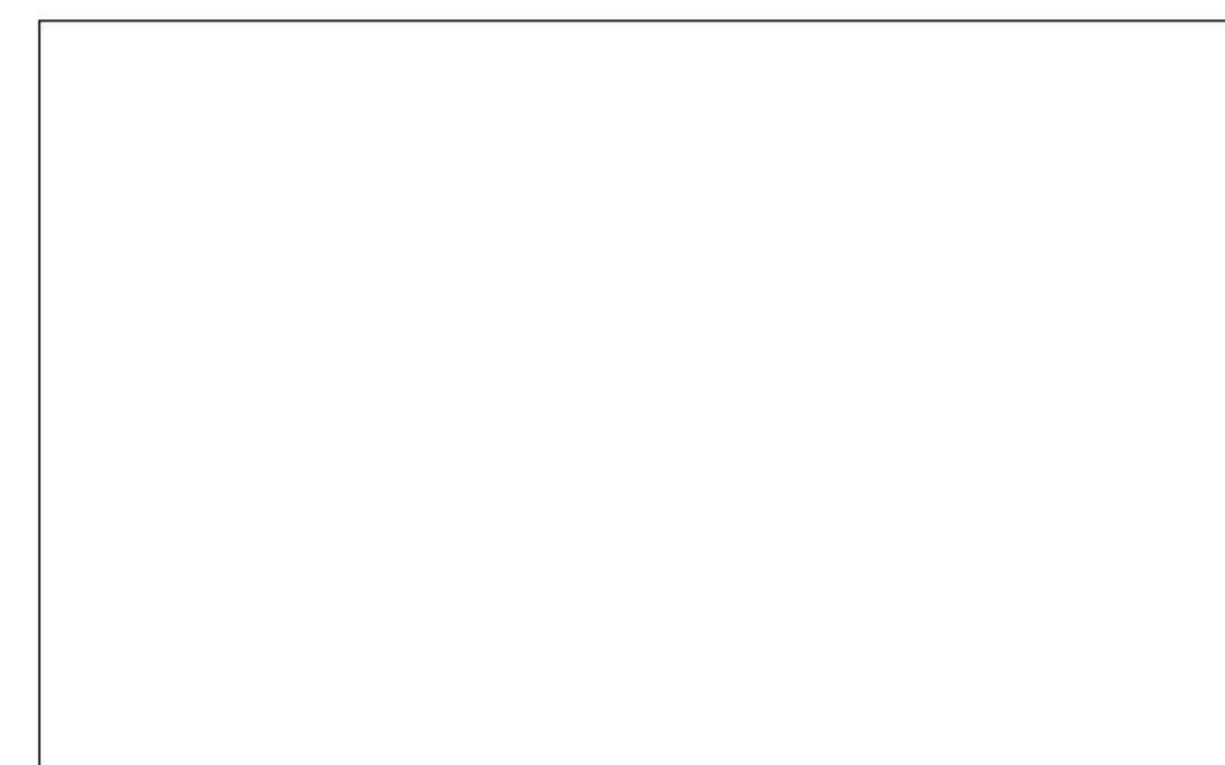
PROVINCIA DI TARANTO



COMUNE DI MARUGGIO

Piano Comunale delle Coste

art. 4 L.R. 10/2015 "Disciplina della tutela e dell'uso della costa"



A.1.1.b RICOGNIZIONE FISICO-GIURIDICA DEL DEMANIO MARITTIMO <i>Suddivisione della costa in unità e sub-unità fisiografiche</i>			
TAVOLA	Data: gennaio 2021	Revisione: 01/2021	Scala: 1:5.000
Progettata: arch. Sergio Rolo		Il Sindaco di: Alfredo LONGO	
Consulenti: dot. for. Stefano Arzeni (aspetti ecologici) dot. geol. Antonio Mattia Fusco (aspetti geologici)		Il Responsabile SUAP ing. Paolo MAGRINI	

REGIONE PUGLIA

